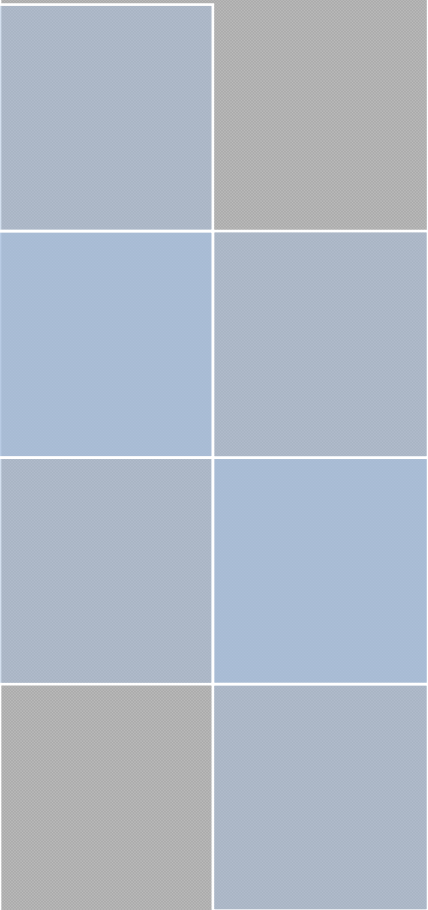


2014



上



. - /

上

-	4
- -	4
.	4
. -	4
.	5
/	7
	7
	8
	9
3	10

-

--

dppl 6 eph ep a 65-

右 (

右 /

右 右 右

则 (

右(右

-- 6

北京理工大学

校园网单点登录服务 (CAS)

请输入您的用户名和密码

证件号后六位
日期。

用户名:

密码:

教職員工用戶名密碼
教職員工用戶名為十位工號，初始密碼為身份
(其中字母為小寫)或八位數字組成的出生日

學生用戶
學生用戶

名為學號，初始密碼為身份證號後六位，其中字母均為小寫。若您登記
用戶名、密碼的應用後，請操作完

出于安全考虑，一旦您访问过那些需要您提供

Language: [简体中文](#)

[English](#)

北京理工大学网络服务中心 地址: 北京市海淀区中关村东路100号

68914830

.

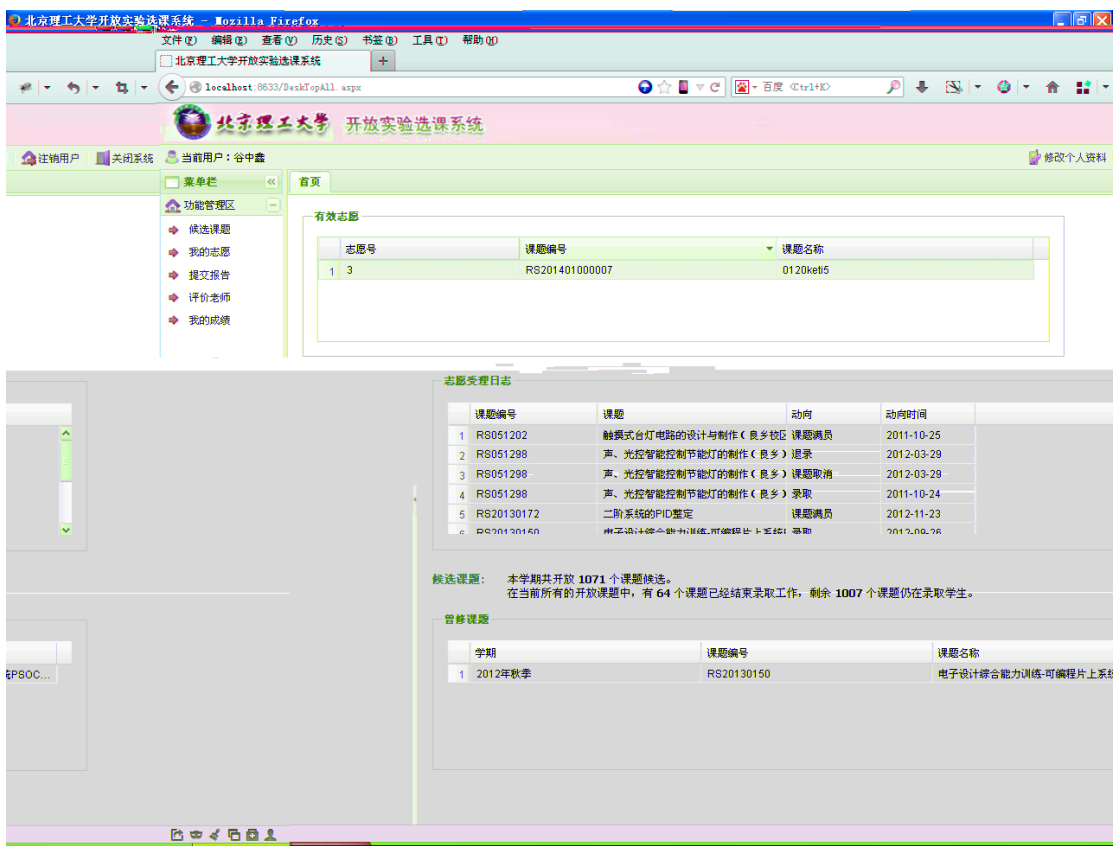
-

((

- (右 (. (可 (/ ((上 ((

..

((条 ((



1 ((

有效志愿

志愿号	课题编号	课题名称
1 3	RS201401000007	0120ket5

(((

首页

本期有效志愿

课题: RS201404000007-20140402
 上课地点: 33
 上课时间: 2
 起止日期: 2

[放弃此课题](#)

2

名

(

志愿受理日志

课题编号	课题	动向	动向时间
1 RS051202	触摸式台灯电路的设计与制作(良乡校区)	课题满员	2011-10-25
2 RS051298	声、光控智能控制节能灯的制作(良乡)	退录	2012-03-29
3 RS051298	声、光控智能控制节能灯的制作(良乡)	课题取消	2012-03-29
4 RS051298	声、光控智能控制节能灯的制作(良乡)	录取	2011-10-24
5 RS20130172	二阶系统的PID整定	课题满员	2012-11-23
6 RS20130150	电子设计综合能力训练-可编程片上系统PSOC...	录取	2012-09-26

3

候选课题: 本学期共开放 1071 个课题候选。
 在当前所有的开放课题中, 有 64 个课题已经结束录取工作, 剩余 1007 个课题仍在录取学生。

曾修课题

学期	课题编号	课题名称
1 2012年秋季	RS20130150	电子设计综合能力训练-可编程片上系统PSOC...

/

(

(



—

(

(

(

(

(

由 右

(

(可

注意：不能在不同志愿选择相同课题。
注意：带*的项为必填项。

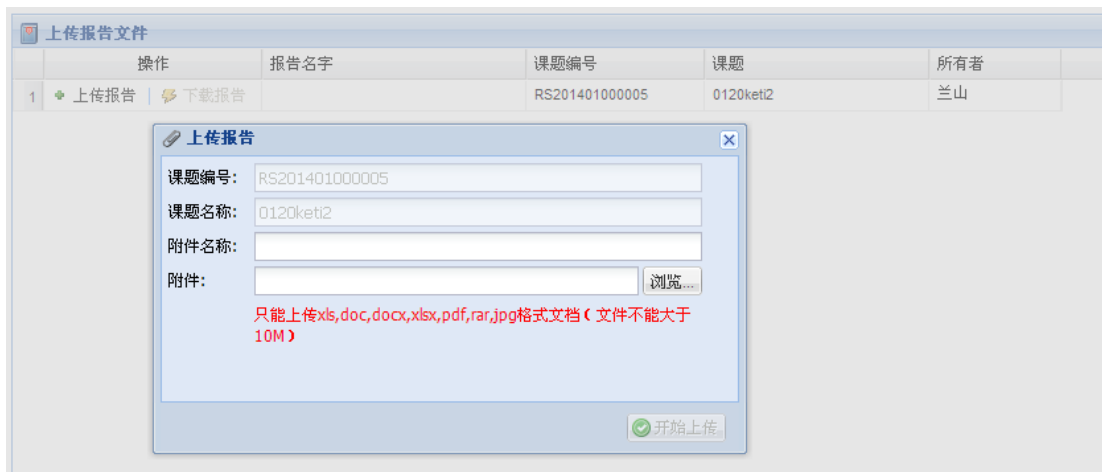
果理由：

手机号码： *

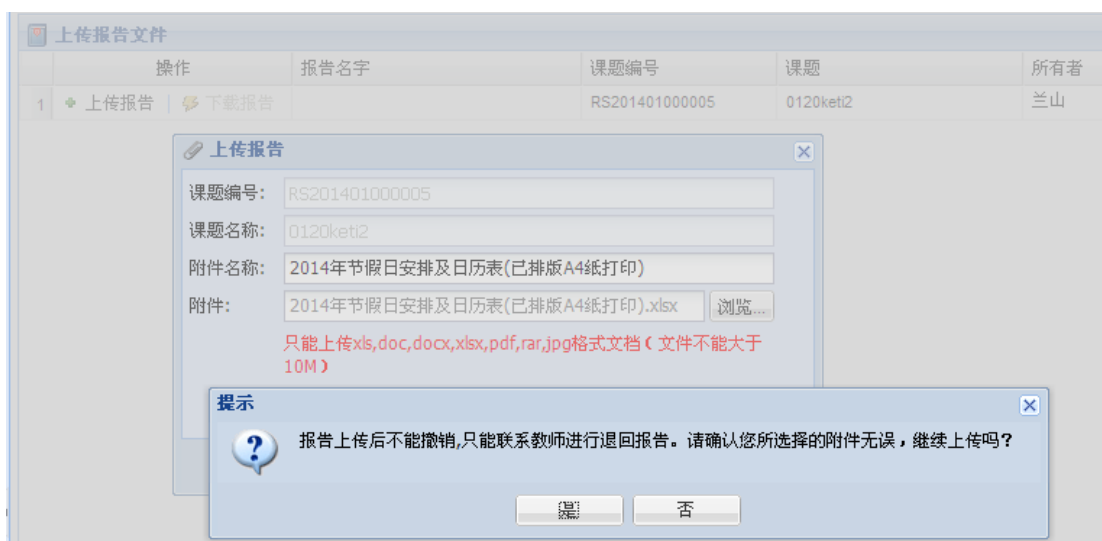
联系电话： *

(

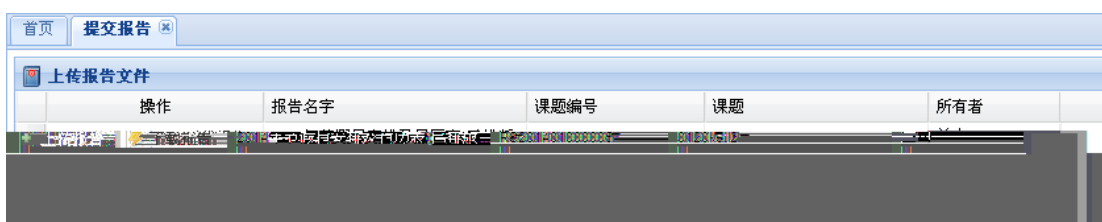
小



(((



(



(

首页 | 提交报告 | 评价老师

对教师评价

操作	课题所有者	课题编号	课题	实验室	所在院系	开放地点	开放起止日期	拟
1 填写评价 查看评价	兰山	RS201401000005	0120ket2		出版社			99

评分

课题编号-名称: RS201401000005-0120ket2

课题所有者: 兰山

指导教师:

【评分标准】 提示: 单击‘填评分’列某一行, 进行评分!

序号	内容	分值	填评分
1	对教学工作有热情, 讲课认真、投入。	20	
2	授课内容充实、先进、信息量大。	20	
3	实验内容设置合理。	20	
4	教师辅导、答疑及作业批改认真。	20	
5	教师语言表述能力。	20	

(20(100(

(+

(((

3

((

我的成绩

打印成绩单 学期: 2013秋季

学期	课程编号	课程名称	成绩	备注
1 2013年秋季	RS201401000005	0120ket2		